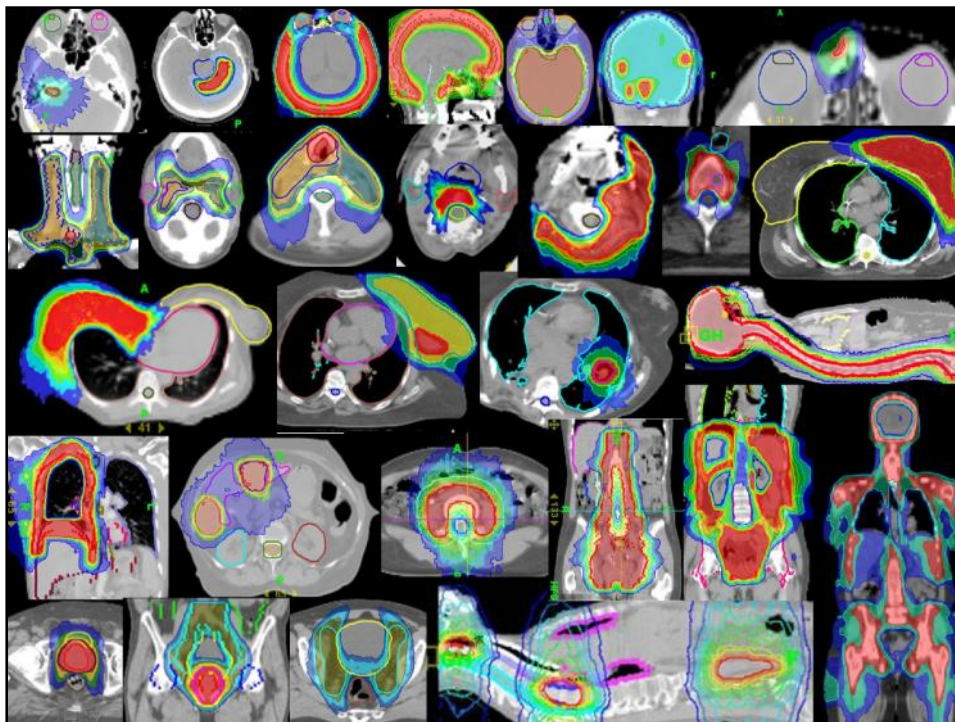




 ACCURAY®

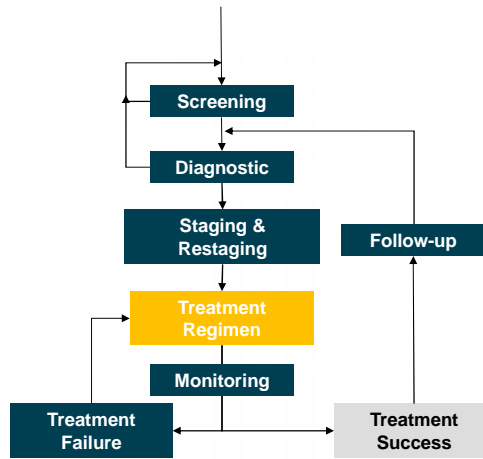
Personalised Cancer Treatment: The example of Radiotherapy

DR LIONEL HADJADJEBBA, MD
CORPORATE SVP, PRESIDENT INTERNATIONAL ACCURAY INC
FRIDAY, 17 OCTOBER 2014



No part of the contents or materials available on this presentation may be reproduced, licensed, sold, published, transmitted, modified, adapted, publicly displayed, broadcast (including storage in any medium by electronic means whether or not transiently for any purpose save as permitted herein) without the prior written permission of the author

Cancer Management is Complex



Therapeutic Options for the Treatment of Lesions or Tumors

Surgery	Chemotherapy	Radiotherapy
Invasive procedure to remove a tumor	Administration of drugs orally, by injection or perfusion	Low dose of radiation delivered to the tumor

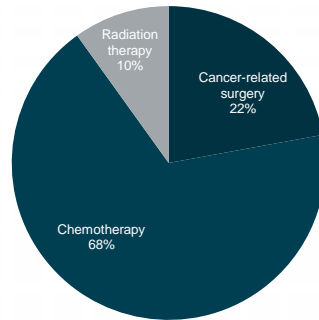
Typical journey of a cancer patient

Surgery, Radiation Therapy and Chemotherapy treat cancer



RT a cost-effective solution demonstrated by numerous studies

- RT is the use of ionizing radiation in **50-60% of all cancer** cases to kill/shrink tumor while limiting harm to nearby healthy tissue



Source: total Medicare payments for initial cancer care.
Breast cancer table 2, p.894
J Natl Cancer Inst 2008;100: 888 – 897
<http://jnci.oxfordjournals.org/content/100/12/888.full.pdf>

© Accuray and/or its affiliates. All rights reserved. Accuray confidential

5

Radiation Therapy – Patient Benefits



Personalized treatment

Allows to treat patients who are otherwise inoperable

Non-invasive

Less toxicity for surrounding healthy tissue

Fewer side effects such as skin burn or fibrosis

- **Short/ reduced very specific treatment** (1 to 5 sessions depending on treatment localization)
- **Every day Imaging capabilities** to ensure treatment is adapted to tumor (and surrounding tissues) evolution
- **Pain-free** (no need for stereotactic frames to immobilize the patient), **no anesthesia**
- Relaxing environment
- **Outpatient procedure** with minimal or no recovery time needed
- **Better quality of life**



© Accuray and/or its affiliates. All rights reserved. Accuray confidential

6

No part of the contents or materials available on this presentation may be reproduced, licensed, sold, published, transmitted, modified, adapted, publicly displayed, broadcast (including storage in any medium by electronic means whether or not transiently for any purpose save as permitted herein) without the prior written permission of the author

More efficacious and....

> Cliquez ici pour voir la page de l'article

Radiothérapie externe : traitements plus efficaces et mieux ciblés

Innovation. De nouvelles machines dédiées permettent des traitements plus sécurisés.

Deux tiers des patients atteints d'un cancer sont traités par radiothérapie au cours de leur cursus de soins. « Un des enjeux majeurs aujourd'hui dans certaines situations, c'est de contourner la tumeur le plus précisément possible, la traiter à très forte dose en très peu de séances (ce qu'on appelle l'hypofractionnement) grâce à des conditions optimales de repositionnement, en épargnant au maximum les tissus avoisinants », résume le Docteur Line Claude

La stéréotaxie a environ dix ans d'existence, et est apparue d'abord pour traiter les lésions intracrâniennes. Le CyberKnife, système de radiothérapie entièrement robotisé, est

© Accuray and/or its affiliates. All rights reserved. Accuray confidential | 7

...And less costly

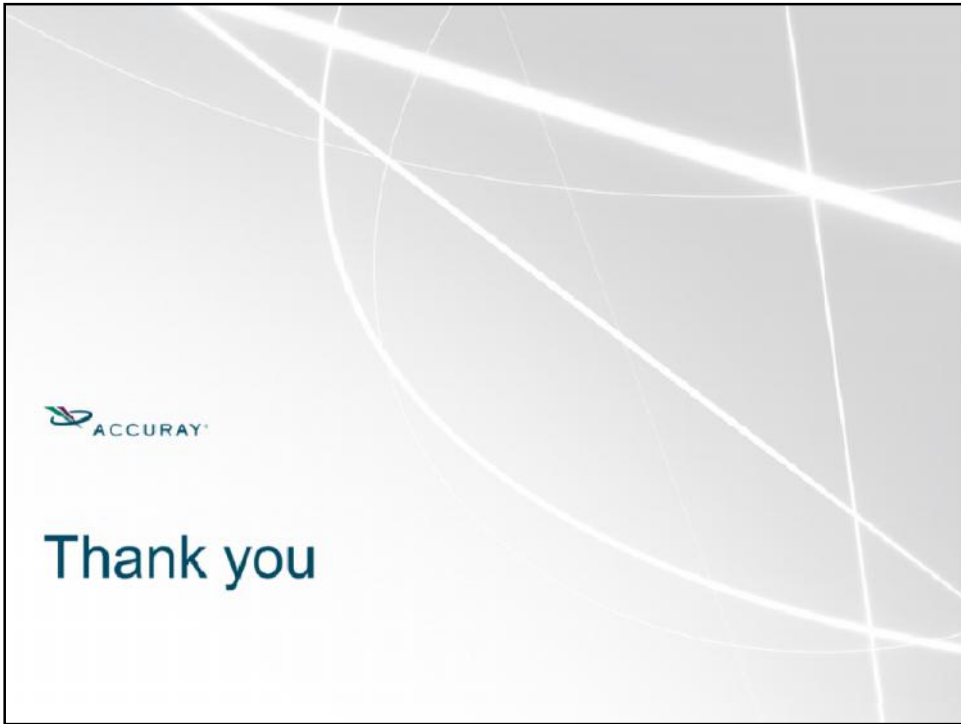
Cette nouvelle technique, dont l'hôpital se sert depuis 3 ans avec sa machine Cyberknife, est la radiothérapie en conditions stéréotaxiques, c'est-à-dire permettant de corriger les translations et rotations au millimètre et au degré près. Grâce à cette avancée technologique, il est même possible de suivre une tumeur mobile, par exemple dans le poumon, où elle est bougée avec la respiration. Au Centre Léon Bérard, la stéréotaxie correspond à 15% environ des traitements par radiothérapie. Elle est réservée à des situations particulières et peut traiter des tumeurs de petite taille localisées : tumeurs pulmonaires non opérables, certaines lésions rachidiennes ou intra-cérébrales, surrénales, du foie, des reins,

le contrôle local (maîtrise de la tumeur) est de l'ordre de 80 à 90%. L'enjeu est aussi de proposer des traitements courts, de 1 à 5 séances, contre 35 auparavant. Cette réduction du nombre de séances participe à une réflexion plus large sur la prise en charge des cancers à l'horizon 2020, avec l'objectif d'améliorer à la fois la qualité des traitements délivrés et de répondre à un défi économique majeur.

Marion Gauge

© Accuray and/or its affiliates. All rights reserved. Accuray confidential | 8

No part of the contents or materials available on this presentation may be reproduced, licensed, sold, published, transmitted, modified, adapted, publicly displayed, broadcast (including storage in any medium by electronic means whether or not transiently for any purpose save as permitted herein) without the prior written permission of the author



No part of the contents or materials available on this presentation may be reproduced, licensed, sold, published, transmitted, modified, adapted, publicly displayed, broadcast (including storage in any medium by electronic means whether or not transiently for any purpose save as permitted herein) without the prior written permission of the author